



**REGROUPEMENT**  
**PARTAGE**  
**AIDEZ VOTRE COMMUNAUTÉ!**

---

**RAPPORT ANNUEL**  
**2016-2017**

## SOMMAIRE

3	Qui sommes nous?	10	Magasins-Partage de Noël
4	Messages	11	Campagne de la rentrée scolaire
6	Administration	12	Cultiver l'espoir
7	Communications	14	Conseil d'administration 2016-2017
8	Services aux membres	14	Membres
9	Activités de financement résultats 2016		

« Quel beau travail. Vous n'avez aucune idée de ce que le Magasin-Partage représente pour moi. C'est une aide inestimable »

UN PARENT

« Grâce à vous, j'ai beaucoup d'articles scolaires. Je suis contente »

UN ENFANT

« Le temps passé à côtoyer les bénéficiaires m'a permis de mieux comprendre les difficultés des gens affectés par la pauvreté »

UNE BÉNÉVOLE

« En donnant au Regroupement Partage nous sommes confiants que notre don fera une différence pour les bonnes personnes »

UN DONATEUR

# REGROUPEMENT PARTAGE

AIDEZ VOTRE COMMUNAUTÉ!

Organisme régional de concertation qui rassemble des acteurs de tous les milieux afin de travailler de concert à la lutte à la pauvreté, le Regroupement Partage crée une force génératrice d'initiatives. Il est un lieu de partage, de mise en commun d'expertise et de changement afin de répondre aux besoins sociaux tant pour les Montréalais touchés par la pauvreté que pour les groupes qui les desservent. Jamais un projet n'est mis sur pied sans le soutien de la communauté, sans l'apport d'expertise extérieure, sans l'intérêt et le besoin de la population.

Le Regroupement Partage a développé une expertise et une crédibilité qui font de lui, aujourd'hui un des principaux chefs de file en sécurité alimentaire. Son grand professionnalisme, son sens de l'analyse et ses projets novateurs en font un acteur clé dans la lutte à la pauvreté à Montréal et il inspire d'autres communautés.



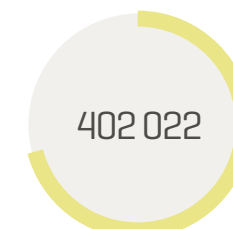
MAGASINS-PARTAGE RENTRÉE SCOLAIRE



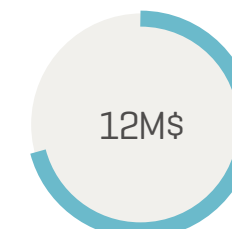
MAGASINS-PARTAGE DE NOËL



MAGASINS-PARTAGE



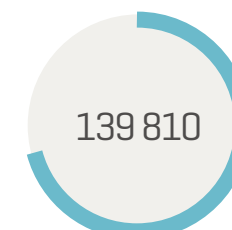
PERSONNES ACCUEILLIES



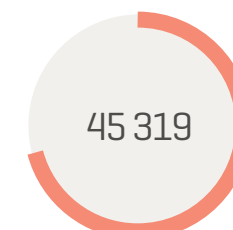
RETOURNÉS AUX MONTRÉALAIS DANS LE BESOIN



QUANTITÉ DE LÉGUMES BIOLOGIQUES DISTRIBUÉS EN 2016 PAR CULTIVER L'ESPOIR



PANIERS D'ÉPICERIE



SACS À DOS REMPLIS DE FOURNITURES SCOLAIRES REDISTRIBUÉS AUX ENFANTS



BÉNÉVOLES



ORGANISATIONS DE DIFFÉRENTS MILIEUX QUI NOUS ONT APPUYÉS

## MESSAGES



**A**voir faim à Montréal et ne pas avoir les moyens de se nourrir, c'est insensé. Cela ne devrait pas être acceptable dans une société comme la nôtre. On ne devrait pas tolérer que des enfants ne puissent commencer l'école avec les fournitures scolaires requises à la rentrée. Tous devraient bénéficier de la même chance,

peu importe leur classe sociale. Malheureusement, nous savons que la réalité en est toute autre.

Plus du tiers des ménages montréalais sont touchés par la pauvreté et un enfant sur quatre à Montréal ne mange pas à sa faim tous les jours, une situation qui ne s'améliore pas.

J'ai accepté d'être ambassadrice du Regroupement-Partage, car je crois profondément en l'action de cet organisme dont la mission est de soulager la faim et de nourrir l'espoir de milliers de Montréalais moins bien nantis.

Pour le RP, il est important non seulement d'offrir des denrées alimentaires aux ménages dans le besoin, mais également de travailler avec eux pour améliorer leur qualité de vie. Le Regroupement intervient directement auprès de ces familles pour régler les problèmes à la base



**A**u cours des années, mon implication à titre d'ambassadrice du Regroupement Partage m'a fait voir la réalité de bien des Québécoises et Québécois dont le quotidien est miné par la pauvreté, l'exclusion et bien d'autres maux que j'oublie... Le Regroupement Partage est plus qu'un organisme, c'est un endroit où des personnes peuvent trouver une famille, cet organisme a pour mission d'améliorer des vies! Le mot « partage »

est puissant, il résonne en moi, en tant qu'artiste, chanteuse, je partage ma voix, ma musique, mes histoires et mes amours. Il y a du partage dans l'air... Merci au Regroupement Partage de me permettre d'entrer chez vous dans votre réalité, afin d'améliorer votre quotidien.

Toute personne dans le besoin, dans la vie, peut nécessiter de l'aide sous plusieurs formes, oui bien sûr alimentaire, mais aussi une compréhension de leur contexte, de leur réalité afin de les aider à surmonter ces dures épreuves, ces moments éprouvants, même en cette période où les temps sont plus que difficiles. La mission du Regroupement Partage, son implication, sa raison d'être dans le milieu sont plus que nécessaires. Car tout le monde mérite de vivre dignement.

C'est aujourd'hui que j'ai trouvé "Ma vraie mission": d'aider, de changer... la vie des moins bien nantis. Moi qui voulais devenir infirmière! C'est pour toutes ces raisons

de leur pauvreté ou ceux qui en découlent.

Je vous propose de parcourir ce site internet afin de mieux connaître l'organisme. Vous pourrez juger des différentes actions du RP et de ses activités annuelles.

Comme je ne doute pas de votre générosité, je vous invite à faire un don en cliquant sur le bouton « faites un don ». C'est simple, rapide, efficace, sécuritaire et surtout très aidant.

Je vous remercie de tout cœur de m'aider à mettre tout en œuvre pour que la pauvreté à Montréal ne soit plus le lot de ces milliers de familles.

### ISABELLE MARÉCHAL

Ambassadrice du Regroupement Partage

que je suis tellement fière d'être ambassadrice.

Étant la sixième d'une famille de huit enfants, nous n'avons manqué de rien. Ma mère fut une magicienne quand je pense à tous les repas à inventer pour 10 et souvent +... 3... 4 fois par jour! Pour que nous puissions courir après nos rêves en musique, en sport et en médecine.

Ici même, chez nous, à Montréal, tant de familles dans le besoin, d'enfants qui ne peuvent courir après leurs rêves. Sans nourriture pour notre corps, notre âme abandonne et s'assèche!

Et à vous, mes amis, de vous associer à nous pour aider tant de familles dans le besoin en donnant généreusement.

### MARTINE ST-CLAIR

Ambassadrice du Regroupement Partage



**L**es détresses liées à la pauvreté sont nombreuses que ce soit la faim, la violence, le décrochage scolaire, les problèmes de santé mentale et/ou physique, la criminalité, cela requiert donc une multitude de gens de différentes expertises pour permettre d'intervenir et d'amoinrir celles-ci.

L'une des forces du Regroupement Partage est de mobiliser les organisations de tous les milieux afin qu'ensemble nous puissions être un moteur de changement et d'innovation dans la lutte à la pauvreté à Montréal, que ce soit par les Magasins-Partage, notre programme Cultiver l'espoir ou par l'Opération Sac à dos.

Notre action nous permet de rejoindre plus de 77 700 Montréalais dans le besoin et de les intégrer dans un réseau d'entraide local. Il est important, plus que jamais, d'agir afin que la pauvreté ne gagne davantage de terrain et devienne le lot d'un plus grand nombre de Montréalais. Voilà les raisons qui nous amènent à nous dépasser année après année dans notre travail.

La dernière année a été surchargée, en plus des dossiers courants nous avons dû nous investir dans un déménagement majeur et l'aménagement de nouveaux espaces de travail dans une bâtisse en rénovation, créer une nouvelle identité pour le Regroupement Partage (logo et outils de visibilité) et en plus le formidable développement et la progression de Cultiver l'espoir. L'équipe est très fière du travail réalisé et du développement de nos services.

### SYLVIE ROCHETTE

Cofondatrice et directrice générale

## ADMINISTRATION

### Le quotidien

- ✓ Campagne 6 employés permanents et 1 partiel
- ✓ Réunions d'équipe
- ✓ Gestion des ressources humaines et matérielles
- ✓ 9 membres au Conseil d'administration (5 corporatifs, 4 représentants membres)
- ✓ 1 assemblée générale
- ✓ Saine gestion comptable
- ✓ Prévisions budgétaires et états des résultats mensuels
- ✓ États financiers vérifiés
- ✓ Rapports d'activités financement et campagne
- ✓ Plan d'action et réévaluation régulière
- ✓ 160 bénévoles qui ont soutenu l'équipe
- ✓ 1 événement rassembleur pour membres et bénévoles
- ✓ Base de données
- ✓ Développement réaliste selon les capacités de l'organisme
- ✓ Renouvellement des ententes de soutiens à la mission
- ✓ Participation à des comités extérieurs de travail
- ✓ Collaboration avec des contractuels professionnels



### L'exceptionnel

- ✓ 1 employé absent 3 mois
- ✓ Relocalisation (déménagement et aménagement)
- ✓ Locataire unique d'un bâtiment
- ✓ Nouveaux locaux, superficie doublée et répondant à nos besoins
- ✓ Acclimatation à de nouvelles aires de travail
- ✓ Entretien quotidien
- ✓ Renouvellement du soutien de Centraide 3 ans sans augmentation
- ✓ Soutien supplémentaire, exceptionnel de la VDM
- ✓ Mise à jour du guide de procédure interne

### À faire pour 2017-2018

- ✓ Maintenir le professionnalisme et développement de l'organisation
- ✓ Maintenir l'esprit d'équipe
- ✓ 5 employés permanents, 1 partiel soutenu par des contractuels
- ✓ Budget équilibré
- ✓ 1 remplacement d'employé pour cause de départ à la retraite
- ✓ Recherche de nouvelles sources de financement

## COMMUNICATIONS

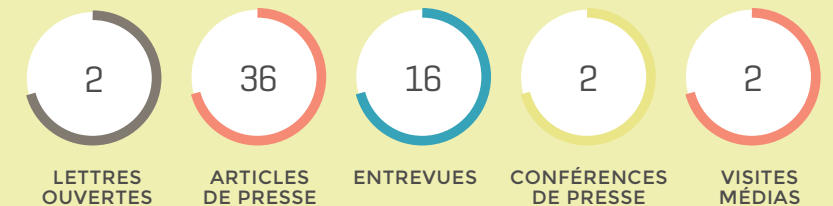
### Le quotidien

- ✓ Maintenir le lien avec les ambassadrices
- ✓ Relations de presse
- ✓ Événements de presse
- ✓ Présence dans les médias
- ✓ Promotion des services et actions
- ✓ Gestion de la marque Regroupement Partage
- ✓ Gestion des marques Magasins-Partage, Cultiver l'Espoir et leurs logos
- ✓ Création d'outils nécessaires à toute nouvelle réalisation
- ✓ Outils de visibilité couramment utilisés (bannières portables, affiches, one-pager, oriflammes, signets, autocollant)



### L'exceptionnel

- ✓ Nouvelle identité, logo et slogan
- ✓ Nouvelle papeterie, cartes professionnelles et de correspondance
- ✓ Nouveau one-Pager
- ✓ Nouveau site WEB
- ✓ Nouveaux dossiers de présentation pour partenariat et
- ✓ Affiche extérieure
- ✓ Renouvellement des bannières portables RP
- ✓ Signature électronique propre à chaque activité
- ✓ 1 point de presse
- ✓ 1 message télévisé et 1 message radiophonique [Opération Sac à dos]
- ✓ 1 médiaWall



### À faire pour 2017-2018

- ✓ Faire connaître notre action à un bassin plus large de la population
- ✓ Nouvelles affiches
- ✓ 2 nouveaux chapiteaux
- ✓ Revoir le signet
- ✓ Nouvelle présentation des bilans de campagne
- ✓ Nouvelle présentation du plan d'action
- ✓ Nouvelle présentation du rapport annuel d'activités
- ✓ Présence accrue sur les médias sociaux
- ✓ Bonifier nos actions de promotion
- ✓ Plan de communication révisé
- ✓ Plan de visibilité actualisé
- ✓ 1 comité 20e anniversaire en action





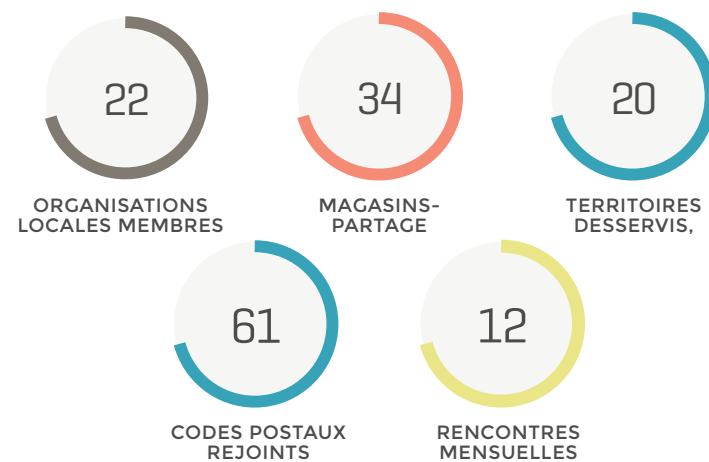
## SERVICES AUX MEMBRES

### L'exceptionnel

- ✓ 21 rencontres individuelles
- ✓ 2 soutiens continus auprès de nouveaux comités organisateurs
- ✓ 1 nouveau contrat d'engagement entre le RP et les MP
- ✓ Soutien financier exceptionnel à la coordination du MP Centre-Sud
- ✓ 1 MP en difficulté organisationnelle
- ✓ 1 événement rassembleur
- ✓ 1 atelier : Critères d'admission et valeur du panier d'épicerie selon le ménage



## Le quotidien



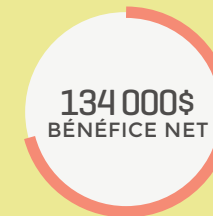
- ✓ Adhésion des membres
- ✓ Soutiens personnalisés
- ✓ Rencontres individuelles
- ✓ Rencontre avec les comités d'organisation
- ✓ Outiller les membres

### À faire pour 2017-2018

- ✓ 1 territoire montréalais desservi de plus
- ✓ 35 Magasins-Partage en action
- ✓ Maintenir participation des membres aux rencontres et activités du RP
- ✓ 1 événement rassembleur sous le thème du 20<sup>e</sup> anniversaire
- ✓ Mettre à jour le Guide des normes et procédures des MP
- ✓ Assurer la relève et la pérennité des MP
- ✓ Soutien exceptionnel au MP Hochela-Maisonneuve
- ✓ 2 formations : Gestion des bénévoles lors d'un MP et Mieux s'équiper pour faire face à une clientèle au prise avec des problèmes de santé mentale
- ✓ Tenir 2 ateliers : Barèmes des revenus pour l'inscription et Récurrence plus importante d'une partie de la clientèle dans les Magasins-Partage

## ACTIVITÉS DE FINANCEMENT RÉSULTATS 2016

### SOIRÉE DES CÉLÉBRITÉS 2016



- ➔ Président d'honneur : **Monsieur Matin Thibodeau**, RBC
- ➔ Parrain d'honneur : **Monsieur Jean-Pierre Léger**, Fondation St-Hubert
- ➔ 300 convives
- ➔ Tapis rouge et cocktail (animé par Herby Moreau)

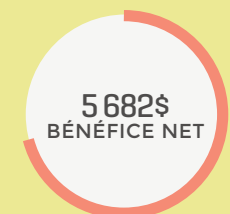
- ➔ Animation : Isabelle Maréchal, ambassadrice du RP et José Gaudet
- ➔ Mini Spectacle : Martine St-Clair, ambassadrice du RP et Robert Charlebois
- ➔ Encan silencieux, encan crié et tirage
- ➔ 1 comité vente et commandite
- ➔ 1 comité organisation
- ➔ Association bénévole avec une firme spécialisée en événementiel

### OPÉRATION SAC À DOS



- ➔ Collecte publique
- ➔ Partenaires majeurs : Réseau STM, MétéoMédia, ville de Montréal
- ➔ 6 points de collecte
- ➔ 90 bénévoles

### TIRAGE DE NOËL



- ➔ 5 000 billets à 2\$ ou 3 billets pour 5\$
- ➔ Partenaire majeur : Resto dépôt Mayrand
- ➔ Prix : certificats cadeaux d'épicerie d'une valeur totale de 1 000\$

### CLASSIQUE DE GOLF



- ➔ Coprésidence d'honneur : **Monsieur Jacques Baril**, président Conseil régional des Caisses Desjardins Est, Mtl, et **Monsieur Claude Chapelaine**, président Conseil régional des Caisses Desjardins Ouest, Mtl
- ➔ 132 golfeurs
- ➔ Parcours animé
- ➔ Animation : Martine St-Clair

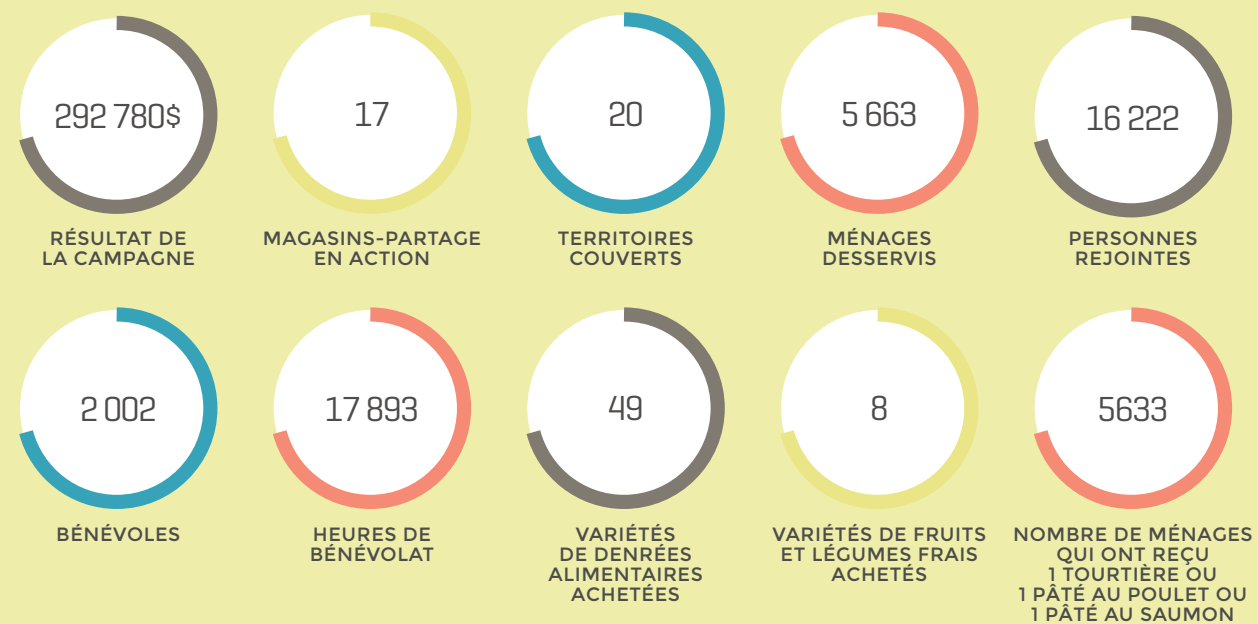
- ➔ Brunch, golf et souper
- ➔ Encan silencieux et tirage
- ➔ 1 comité de vente et commandite



## Le quotidien

- ✓ Campagne de sollicitation
- ✓ Maintien et bonification des partenariats
- ✓ Gestion des dons en espèces
- ✓ Gestion des dons en biens
- ✓ Gestion des entrepôts
- ✓ Gestion des achats et redistribution dans les quartiers
- ✓ Visite des Magasins-Partage
- ✓ Rédaction de rapports et bilans
- ✓ 2 activités de financement

## L'exceptionnel



## À faire pour 2017-2018

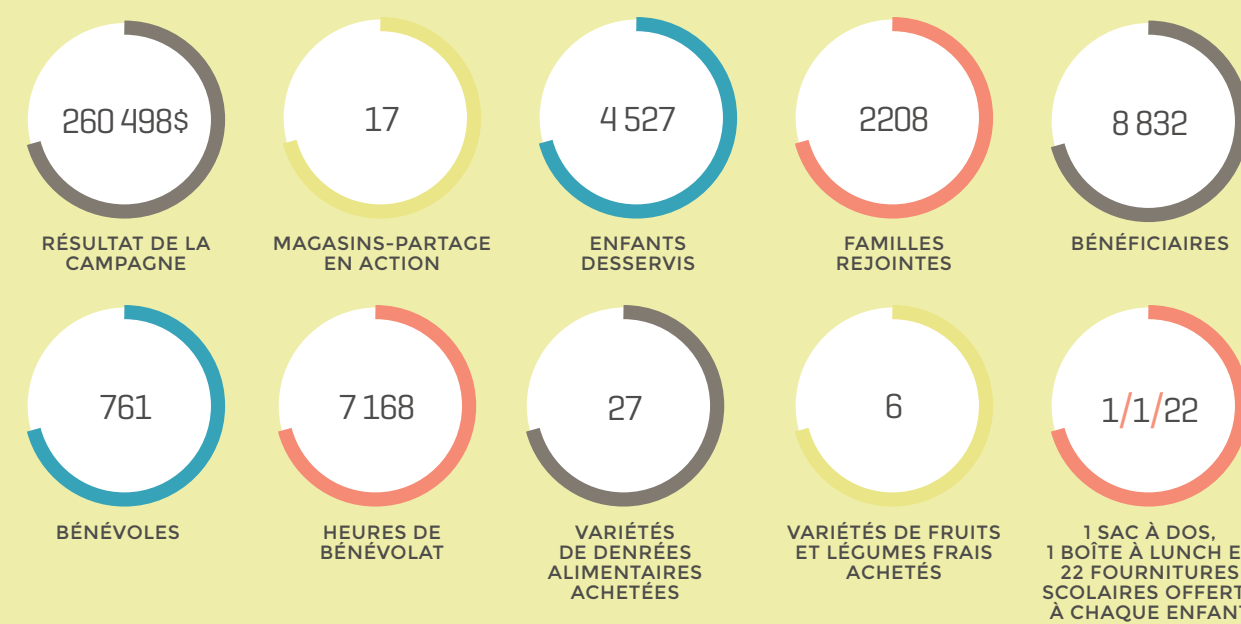
- ➔ Augmenter les revenus en respectant les nouvelles règles et limitations imposées par Centraide
- ➔ Desservir 5 600 ménages
- ➔ Maintenir l'offre de produits frais dans les MP
- ➔ Maintenir une grande variété de denrées non-périssables dans les MP
- ➔ 1 Magasin-Partage de plus en action
- ➔ 1 nouveau territoire desservi
- ➔ Minimiser les possibilités de doublons pour les inscriptions
- ➔ Adhérer à un système commun d'inscription pour l'ensemble des MP



## Le quotidien

- ✓ Campagne de sollicitation
- ✓ Maintien et bonification de partenariats
- ✓ Gestion des dons en espèces
- ✓ Gestion des dons en biens
- ✓ Gestion des entrepôts
- ✓ Gestion des achats et redistribution dans les quartiers
- ✓ Visite des Magasins-Partage
- ✓ Rédaction de rapports et bilans
- ✓ 2 activités de financement

## L'exceptionnel



## À faire pour 2017-2018

- ➔ Augmenter les revenus en respectant les nouvelles règles et limitations imposées par Centraide
- ➔ Desservir davantage d'enfants et de familles
- ➔ Augmenter l'offre de produits frais dans les MP
- ➔ Maintenir une grande variété de denrées non-périssables dans les MP
- ➔ 1 Magasin-Partage de plus en action





## Le quotidien

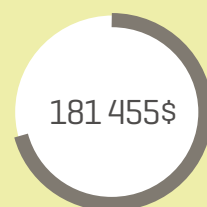
- |   |   |
|---|---|
| ✓ Maintenir et développer les ententes de partenariat             | ✓ Gestion des récoltes et redistribution    |
| ✓ Renouvellement de soutien; L'œuvre-Léger, Fondation J.A DeSève, | ✓ Cultures en régie biologique              |
| ✓ Recherche de financement  | ✓ Achats de matériels agricoles             |
| ✓ Planification et suivi de la production agricole                | ✓ Achats des semences, plans et engrais bio |
|   | ✓ Promotion du programme                    |
|   | ✓ Représentation                            |

## À faire pour 2017-2018

- ➔ Bonifier les ententes avec nos partenaires
- ➔ Recherche de financement
- ➔ Dépôt de nouvelles demandes
- ➔ Renouveler le soutien financier du FIRM (fonds d'investissement au rayonnement de la Métropole)
- ➔ Constituer un fonds de roulement pour une autonomie financière en 2021
- ➔ Augmenter la superficie de culture
- ➔ Préparer de nouvelles superficies pour les cultures 2018
- ➔ Achats d'équipement (1 sarcleur, 120 tôtes, système d'irrigation)
- ➔ Augmentation du volume de vente
- ➔ Augmentation du volume de distribution
- ➔ Distribution des légumes de novembre à décembre
- ➔ Trouver un espace temporaire d'entreposage frigorifié
- ➔ Développer une solution durable pour l'entreposage
- ➔ Présence médiatique accrue
- ➔ Développement des outils de présentation et de promotion
- ➔ Documentation des étapes de développement
- ➔ 1 fête des récoltes

## L'exceptionnel

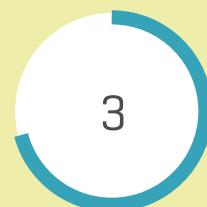
### SOUTIENS FINANCIERS ET PARTENARIATS



SOUTIENS FINANCIERS



PARTENAIRES MAJEURS IMPLIQUÉS AU-DELÀ DU SOUTIEN FINANCIER :  
VILLE DE MONTRÉAL  
D3-PIERRES  
L'ŒUVRE-LÉGER  
MÉTRO  
GROUPE ÉTHIER

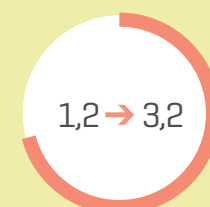


NOUVEAUX SOUTIENS FINANCIERS :  
FIRM  
MÉTRO INC.  
FONDATION ZELLER.

### RÉCOLTE



### DÉVELOPPEMENT AGRICOLE



AUGMENTATION DE LA SUPERFICIE DE CULTURE

- INTRODUCTION AUX CULTURES DE LA CAROTTE QUI S'AJOUTE AU RUTABAGA ET CHOU VERT
- ACHAT D'UNE RÉCOLTEUSE ET D'UN SYSTÈME D'IRRIGATION
- 1 COMITÉ ENTREPÔT COMPOSÉ D'EXPERTS EN BÂTIMENT ET EN MONTAGE FINANCIER
- ENTENTE DE PARTENARIAT POUR LAVAGE, ENSACHAGE, ENTREPOSAGE ET LIVRAISON DES LÉGUMES VENDUS

### MISE EN MARCHÉ

- ENREGISTREMENT DE LA MARQUE DE COMMERCE "CULTIVER L'ESPOIR"
- OBTENTION DE LA CERTIFICATION BIOLOGIQUE POUR LE TRI ET L'EMBALLAGE
- PRIX DE RECONNAISSANCE EN ENVIRONNEMENT ET DÉVELOPPEMENT DURABLE À MONTRÉAL
- ENTENTE DE PARTENARIAT POUR VENTE DES CAROTTES
- LÉGUMES EN VENTE À L'AUTOMNE DANS LES SUPERMARCHÉS MÉTRO



**CONSEIL  
D'ADMINISTRATION  
2016-2017**

Président	<b>MICHEL ROBERT</b>	Directeur marketing et communications, Manulift.
Vice-Président	<b>ALEXANDRE DUBERT</b>	Coordonnateur, CooPère Rosemont
Secrétaire-Trésorier	<b>SÉBASTIEN FOREST</b>	PDG Voyages
Administratrice	<b>JOHANNE BELLEMO</b>	Resp. approvisionnement et formatrice épicerie
Administratrice	<b>NATHALIE BOUCHARD</b>	Coordonnatrice générale, CRAP-PP
Administrateur	<b>CHRISTIAN GRIMM</b>	Directeur, Investissements, placements privés, Caisse de dépôt et placement du Québec
Administratrice	<b>FATIMA CHOUAÏBY</b>	Nutritionniste, Mon Resto St-Michel
Administrateur	<b>ALAIN LUPIEN</b>	DG PQ
Administratrice	<b>ISABELLE ÉTHIER</b>	PDG Emoment
Cofondatrice et directrice générale	<b>SYLVIE ROCHETTE</b>	En poste depuis 1996



**MEMBRES**

MP Ahuntsic [Rentrée scolaire]

MP Ahuntsic Noël

MP Anjou

MP Bordeaux-Cartierville

MP Centre-Sud [Rentrée scolaire]

MP Centre-Sud [Noël]

MP Côte-des-Neiges

MP Hochelaga-Maisonneuve

MP Mercier

MP Montréal-Nord

MP Parc-Extension

MP Petite-Patrie

MP Pointe-aux-Trembles

MP Rivière-des-Prairies

MP Rosemont [Rentrée scolaire]

MP Rosemont [Noël]

MP St-Laurent

MP St- Léonard

MP St-Michel

MP Villeray





---

**REGROUPEMENT PARTAGE**

5789, rue d'Iberville, Montréal [Québec] H2G 2B8

[514] 383-2460 .... adresse courriel

[regroupementpartage.org](http://regroupementpartage.org)